

Abacus Data Analyzer – Direkteinsicht auf Mitarbeitersaldi

Auswertungen über Arbeitszeiten und Absenzen von Beschäftigten können Unternehmen grosse planerische Vorteile bringen. Sie helfen, Tendenzen frühzeitig zu erkennen, in welchen Firmenbereichen beispielsweise am meisten oder wenigsten Überstunden und Krankheitszeiten anfallen. Besonders gut eignen sich dafür grafische Darstellungen, wie sie das Programmwerkzeug Data Analyzer der Abacus-Version 2019 anbietet.

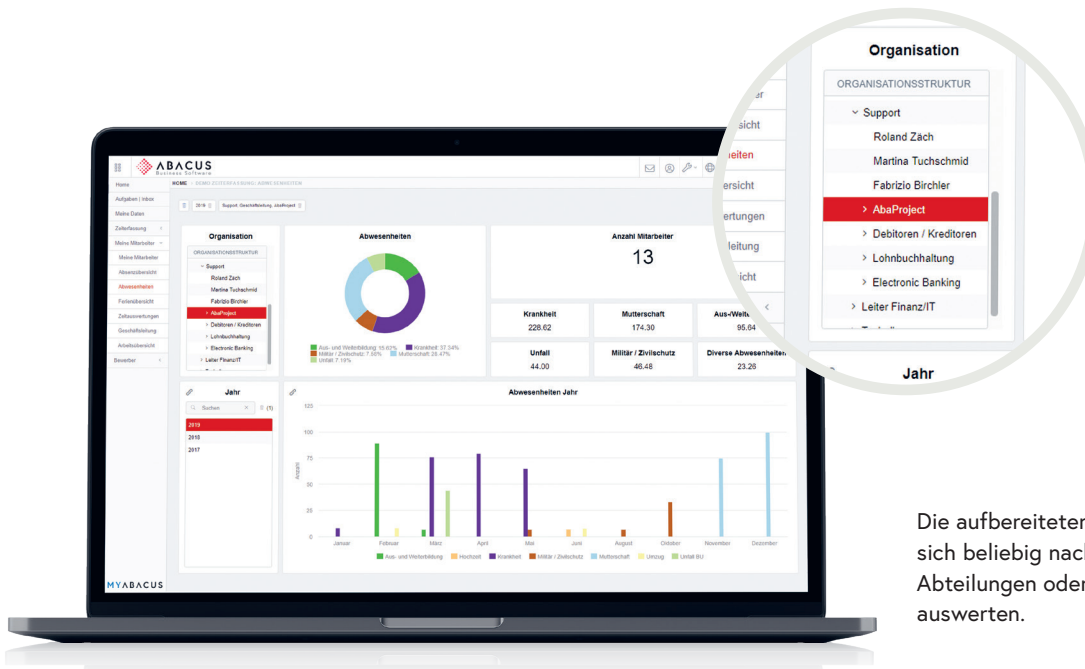
Der Data Analyzer von Abacus ist ein Business Intelligence-Werkzeug, das in der Lage ist, sämtliche Datensätze aus der Abacus-Software in grafische und tabellarische Auswertungen zu übertragen. Diese basieren auf der Abacus-Applikation Abareport, welche die Datensätze aus der Datenbank der Software bezieht. Die grafischen Auswertungen im Bereich Zeiterfassung bringen einen beträchtlichen Mehrwert mit sich. So lassen sich etwa Mitarbeitersaldi von Arbeitszeiten über Ferienguthaben bis zu den Abwesenheiten per Mausklick in Echtzeit aufbereiten, auswerten und analysieren.

Organisationsstruktur als Basis

Sämtliche Data Analyzer-Auswertungen im Bereich Zeiterfassung basieren auf einer Organisationsstruktur, die zuvor in der Abacus-Software definiert und eingepflegt werden muss. So werden den Linienvorgesetzten und Human Resources-Mitarbeitenden Datenzugriffe freigeschaltet, womit definiert wird, wer welche Bereiche oder Abteilungen einsehen und auswerten darf. Auf diese Weise werden beispielsweise Linienvorgesetzte befähigt, alle Daten und Informationen von direkt unterstellten sowie deren unterstellten Mitarbeitenden einzusehen und auszuwerten. Auch Mitarbeitende einer Personalabteilung erhalten dadurch die Möglichkeit, Informationen der Angestellten einzusehen oder Berufsbildner können dadurch auf Daten der einzelnen Auszubildenden einer Firma zugreifen.



Die Auswertungen können im MyAbacus-Portal eingebettet und von Vorgesetzten und Mitarbeitenden interaktiv genutzt werden.



Die aufbereiteten Daten lassen sich beliebig nach Mitarbeitenden, Abteilungen oder Organisation auswerten.

Die Auswertungen des Abacus Data Analyzers bieten ein ideales Instrument, um alle relevanten Informationen zur Zeiterfassung zu analysieren und auszugeben.

Kontrollmöglichkeit für Human Resources

Für die Personalabteilung eines Unternehmens bieten die Auswertungen des Abacus Data Analyzers ein ideales Instrument, um alle relevanten Informationen zur Zeiterfassung einzelner Bereiche oder Abteilungen zu analysieren und auszugeben. So ist sofort grafisch ersichtlich, ob in einem Bereich zu viele Überstunden und Überzeiten anfallen, ob einzelne Mitarbeitende ihre Ferien reglementskonform eingeplant haben oder nicht und ob gewisse Abteilungen unverhältnismässig viele Krankheitstage innerhalb einer bestimmten Periode aufweisen. Auf diese Weise ist die Personalabteilung immer optimal darüber informiert und kann bei Bedarf mit entsprechenden Massnahmen reagieren.

Mit Hilfe des Data Analyzers, der die visuelle Darstellung der Mitarbeiterdaten ermöglicht, wird das bisherige aufwendige Zusammentragen von Daten via Word oder Excel hinfällig. Die dadurch gewonnene Zeit kann für andere Arbeiten genutzt werden, was die Produktivität steigert und gleichzeitig die Arbeit enorm erleichtert.

Einbindung MyAbacus

Die auch Dashboards genannten Auswertungen können direkt ins Mitarbeiter- und Vorgesetzten-Portal MyAbacus eingebunden werden. Dies ermöglicht den Mitarbeitenden jederzeit mobil auf ihre Daten zuzugreifen und diese auszuwerten. Das bietet wiederum sowohl den Vorgesetzten als auch den Mitarbeitenden einer Personalabteilung den erleichterten und einheitlichen Zugriff auf sämtliche Auswertungen eines Unternehmens zum Thema Zeiterfassung. ●

Highlights des Zeiterfassungs-Dashboards

- Zugriffsschutz sichergestellt
- Grosse Kosten- und Zeitersparnisse
- Übersichtliche und grafische Darstellung von Arbeitszeiten und Mitarbeitersaldi
- Sofortige Kontrollmöglichkeiten durch Vorgesetzte und HR